

RENTABILIDADE ABSOLUTO FIM													Fundo	IPCA+6	IBOV ¹	
	Jan	Fev	Mar	Abr	Mai	Jun	Jul	Ago	Set	Out	Nov	Dez				
2014										10,87%	1,80%	-1,88%	10,74%	3,08%	-8,31%	
2015	-9,36%	4,29%	1,58%	1,18%	0,53%	3,84%	0,13%	-0,31%	-3,80%	5,54%	-0,81%	5,40%	7,44%	17,26%	-13,31%	
2016	-2,46%	6,10%	10,44%	6,34%	-4,15%	4,76%	5,77%	1,63%	1,46%	3,22%	0,90%	2,57%	42,20%	12,67%	38,93%	
2017	6,28%	3,76%	0,28%	-0,81%	-1,40%	2,74%							11,12%	4,34%	4,44%	
													Acumulado	88,01%	42,06%	15,33%

¹Mera referência econômica, não é meta ou parâmetro de performance.

OBJETIVO DO FUNDO

Fides Absoluto FIM é um fundo long biased com objetivo de obter retorno absoluto de longo prazo acima do benchmark (IPCA + 6%). Utilizando estratégias primordialmente com ações no mercado nacional. O gestor terá flexibilidade para alterar a exposição bruta e líquida do Fundo de acordo com o cenário prospectivo.

PÚBLICO ALVO

O Fundo é destinado a investidores qualificados, tanto pessoas físicas como jurídicas, que busquem retorno diferenciado e tolerem a variação do mercado acionário brasileiro.

CARACTERÍSTICAS DO FUNDO

CATEGORIA ANBIMA

Multimercados Multiestratégia Cod. ANBIMA (378631)

ADMINISTRADOR E CUSTODIANTE

BTG Serviços Financeiros DTVM e Banco BTG Pactual

GESTOR

Fides Asset Management Ltda

AUDITOR

Ernst & Young Auditores Independentes

MOVIMENTAÇÕES

Aplicação mínima inicial: R\$ 30.000,00

Movimentação mínima: R\$ 10.000,00

Saldo mínimo: R\$ 30.000,00

REGRAS DE COTIZAÇÃO E LIQUIDAÇÃO

Cotização: D+30 (corridos)

Liquidação: D+3 (úteis da cotização)

TAXA DE ADMINISTRAÇÃO

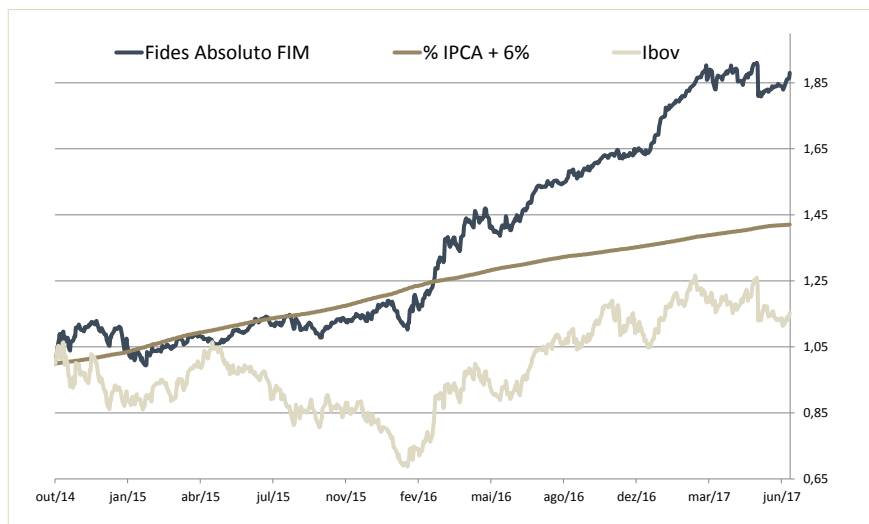
2,00% a.a

TAXA DE PERFORMANCE

20% a.s. do que exceder 100% do IPCA+6%

HORÁRIO DE APLICAÇÃO E RESGATE

Das 09:00hs as 15:00hs

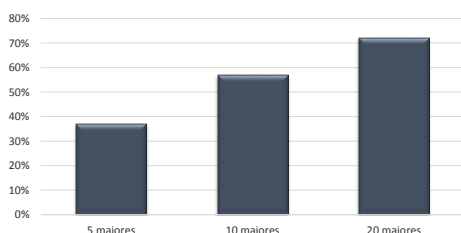


Patrimônio Líquido	R\$	189.143.731
PL 12 Meses	R\$	110.444.299

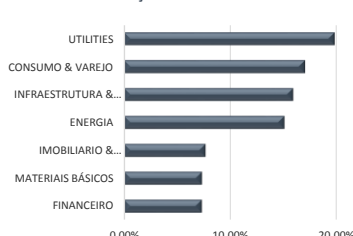
PERFIL RISCO X RETORNO

	Desde o Início		Últimos 12 Meses	
	Absoluto	+/- IPCA + 6%	Absoluto	+/- IPCA + 6%
Retorno	88,01%	45,95%	29,47%	20,12%
Desvio Padrão Anualizado	13,19%		9,62%	
Meses Positivos	24		10	
Meses Negativos	9		2	

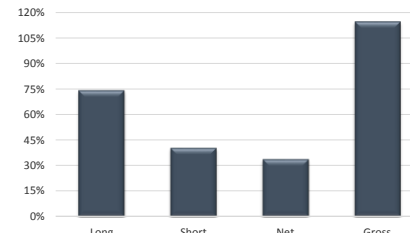
CONCENTRAÇÃO



EXPOSIÇÃO BRUTA SETORIAL



EXPOSIÇÃO



TRIBUTAÇÃO:

IR: Os rendimentos auferidos pelos cotistas do FUNDO serão tributados pelo imposto de renda na fonte no resgate das cotas de acordo com as regras aplicáveis pela Secretaria da Receita Federal aos fundos de investimento de ações. A cobrança do imposto será de 15% feita pela retenção de parte do valor resgatado.

CONTATOS:

Tel.: (21) 3389-6800 Fax: (21) 3389-6801 | Email: fides@fidesasset.com.br | Site: www.fidesasset.com.br

Material de Divulgação. LEIA O PROSPECTO E O REGULAMENTO ANTES DE INVESTIR. O Fundo pode estar exposto à significativa concentração em ativos de poucos emissores, com os riscos daí decorrentes. Este Fundo utiliza estratégias que podem resultar em significativas perdas patrimoniais seus cotistas, podendo inclusive acarretar perdas superiores ao capital aplicado e a consequente obrigação do cotista de aportar recursos adicionais para cobrir o prejuízo do fundo. O Fundo investe está autorizado a realizar aplicações em ativos financeiros negociados no exterior. Os serviços de Distribuição e Custódia são prestados pelo Banco BTG Pactual, inscrito no CNPJ/MF sob o nº 59.281.253/0001-23. A rentabilidade do Fundo será também impactada pelos custos e despesas do Fundo e pela taxa de administração. Não há garantia de que este fundo terá o tratamento tributário para fundos de longo prazo. A taxa de administração máxima compreende a taxa de administração do fundo e a taxa de administração dos fundos investidos. Taxa de administração mínima de 2,00% ao ano sobre o patrimônio líquido do Fundo. A rentabilidade obtida no passado não representa garantia de resultados futuros. Os investimentos em fundos não são garantidos pelo administrador ou por qualquer mecanismo de seguro ou, ainda, pelo fundo garantidor de crédito. A rentabilidade divulgada não é líquida de impostos.